



ソケット

プラグ

RoHS対応

ERON®

Q-LOCK COUPLINGS

No.E-659CP

Q-ロックカップリング

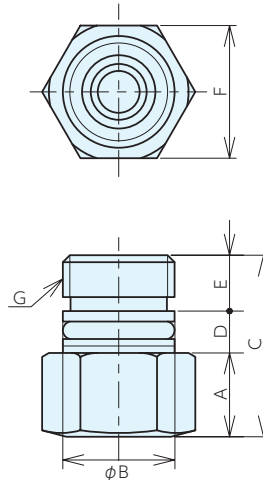
材質 S45C 表面処理 無電解メッキ

- Q-ロックエレメント用に開発された空圧、油圧用ジョイントです。
- 親治具から子治具に着座確認用のエアータ、クランプ用の油圧を供給できます。
- 子治具の交換時の流体回路脱着が容易に行えます。

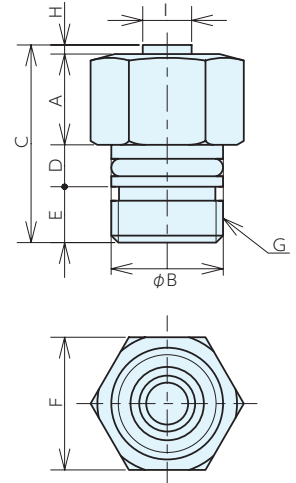
仕様表

保証耐圧力	10MPa
オリフィス面積	8.7(mm ²)
使用流体	エア、油
許容調芯量	0.2mm
通常使用圧力	5MPa
最低作動圧力	0.1Mpa

ソケット



プラグ



ベースエレメント

クランプユニット

ロケータティング
エレメントクランピング
パーツ

ボール盤バイス

技術資料

索引

仕様・価格表

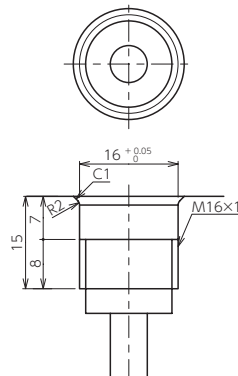
タイプ	オーダーNo.	No.	A	B	C	D	E	F	G	H	I	質量g	価格
ソケット	73831	QLC-07S	7	16	21	5.7	8.3	19	M16×1	-	-	31	14,900
	73832	QLC-09S	9	16	23	5.7	8.3	19	M16×1	-	-	35	14,900
	73833	QLC-12S	12	16	26	5.7	8.3	19	M16×1	-	-	41	14,900
	73834	QLC-17S	17	16	31	5.7	8.3	19	M16×1	-	-	51	14,900
	73835	QLC-19S	19	16	33	5.7	8.3	19	M16×1	-	-	55	14,900

タイプ	オーダーNo.	No.	A	B	C	D	E	F	G	H	I	質量g	価格
プラグ	73828	QLC-07P	7	16	22.3	5.7	8.3	19	M16×1	1.3	7	31	17,500
	73829	QLC-13P	13	16	28.3	5.7	8.3	19	M16×1	1.3	7	46	17,500
	73830	QLC-15P	15	16	30.3	5.7	8.3	19	M16×1	1.3	7	50	17,500

適合表

Q-ロックエレメント	適合ソケット	適合プラグ
QLT19	QLC-07S	QLC-07P
QLT26	QLC-07S	QLC-13P
QLT32	QLC-12S	QLC-13P
QLT40	QLC-17S	QLC-13P
QLSM,QLHM03	QLC-09S	QLC-13P
QLSM,QLHM07	QLC-12S	QLC-13P
QLSM,QLHM10	QLC-17S	QLC-13P
QLSM,QLHM16	QLC-17S	QLC-15P
QLHM25	QLC-19S	QLC-15P

取り付け図



使用例

